

Referentin:
Dr.med.vet. Claudia Kreil-Ouschan 



- ✓ Veterinärmedizin, Studium in Wien (2000-2007), Promotion (2011)
- ✓ Organisation und Teilnahme an ESAVS Dermatologie Kursen in Wien (2009-2011)
- ✓ Berufs- und Weiterbildungstätigkeit unter anderem VetMed Uni Wien, Tierklinik Birkfeld in Deutschland, Animal Dermatology Clinic in San Diego, Tierklinik Dr. Krebitz in Klagenfurt
- ✓ LABOKLIN Bereich Dermatologie/Allergologie und Blutlabor (2012 bis 2018)
- ✓ Fachtierarztprüfung für Dermatologie im Jahr 2014
- ✓ Gründung der eigenen Ordination FELLcheck.at (Oktober 2016)
- ✓ Mitglied der ESVD, ÖGT, DGVD, VÖK, ÖGES, ÖGVD und ALSG
- ✓ Vizepräsidentin der ÖGVD seit 2022
- ✓ Diverse Publikationen
- ✓ VÖK Preis 2013 für "Measurement of cortisol in dog hair: a noninvasive tool for the diagnosis of hypercortisolism. Ouschan, C., Kuchan, A., Möstl, E. (2013); Vet Dermatol 24 (4), 428-431".

Dr. Claudia Kreil-Ouschan
Fachtierärztin für Dermatologie

Wenn es krabbelt und juckt ...
Der Jagdhund und die Gefahr
von Ektoparasiten



Fahrplan



- ✓ Kardinalsymptom = Juckreiz
- ✓ Jagdhund und erhöhte Gefahr von Ektoparasiten
- ✓ Welche Ektoparasiten sind beim Jagdhund von Bedeutung?
- ✓ Nachweis von Ektoparasiten
- ✓ Prophylaxe
- ✓ Fragen?



JUCKREIZ

Definition Juckreiz



- ✓ **Juckreiz (Pruritus)**, ist eine unangenehme Empfindung der Haut, welche ein Kratzen, Reiben, Schlecken, Scheuern, ... provoziert.
- ✓ Der biologische Sinn von akutem Juckreiz ist es, dass im Fell bzw. auf der Haut Parasiten bemerkt werden und dementsprechend entfernt werden.

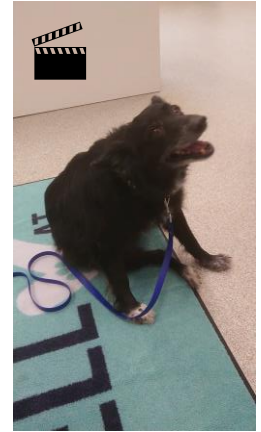
Keine Erkrankung – nur SYMPTOM!



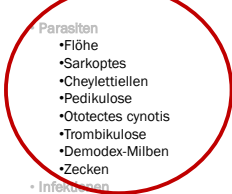
Juckreiz

Wie stark ist der Juckreiz Ihres Tieres?

Diese ABCDEFGHIJ-Skala ist eine Orientierungshilfe für den Grad des Juckreizes Ihres Tieres. Bitte lesen Sie sich diese genau durch. Juckreiz ist nicht nur ein Symptom, sondern ein Zeichen, dass etwas schief gelaufen ist.



URSACHEN JUCKREIZ



- Parasiten**
 - Flöhe
 - Sarkoptes
 - Cheyletiellen
 - Pedikulose
 - Otodectes cynotis
 - Trombiculose
 - Demodex-Milben
 - Zecken
- Infektionen**
 - Pyodermie
 - Atypische Mykobakterien
 - Dermatophytose
 - Malassezien
 - Candidiose
- Endoparasiten**
 - Hakenwurmdermatitis
 - Pelodera-Dermatitis
- Immunvermittelt**
 - Pemphigus foliaceus
- Allergie**
 - Futtermittelallergie
 - FAD
 - Atopie
 - Kontaktallergie/dermatitis
 - Überempfindlichkeit auf Insektenstiche
 - Bakterienüberempfindlichkeit
- Drug reaction**
- Tumore/Neoplasien**
 - Epitheliotropes Lymphom
 - Mastozytom
- Metabolische Erkrankungen**
 - D.M.
 - Niereninsuffizienz/Urämie
 - Metabolische epidermale Dermatitis
 - Zinkdermatitis
- Psychisch**
- ...



PARASITEN BEIM JAGDHUND



Jagdhunde & Parasiten



- ✓ Jagdliege geführte Vierbeiner haben ein *höheres Risiko* an Ektoparasiten zu erkranken.
- ✓ **Haltung & Fütterung & Verwendungszweck**
- ✓ Ektoparasiten
- ✓ Endoparasiten



Ektoparasiten beim Jagdhund



- ✓ Flöhe
- ✓ Sarkoptes (Grabmilben = Fuchsräude)
- ✓ Cheylettilen (Raubmilben)
- ✓ Pedikulose (Läuse)
- ✓ Otodectes cynotis (Ohrmilben)
- ✓ Trombikulose (Herbstgrasmilben)
- ✓ Demodex-Milben (Haarbalgmilben)
- ✓ Zecken

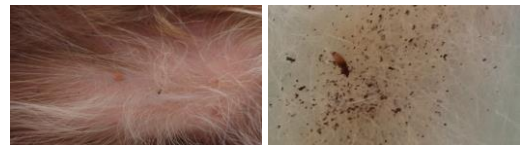
Flöhe



- ✓ Hunde kratzen sich in erster Linie bei einem **Befall mit Flöhen**.
- ✓ **Flohspichelallergie** = häufigste Allergieform beim Hund.
- ✓ Floh mit freiem Auge erkennbar.
- ✓ Ein einzelner Floh fällt oft nicht auf, aber ein Floh kommt selten allein.
- ✓ **FAKT:** Ein Floh am Hund = 100 Flöhe in der Umgebung.
- ✓ Flohzyklus -> Umgebungsbehandlung



Flohbefall



Nachweis Flohbefall?

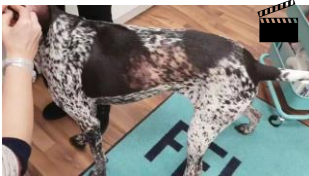


Sarkoptes

- ✓ = Fuchsräude
- ✓ Hochansteckend!
- ✓ Extremer **Juckreiz** – schlimmer bei Wärme & Nachts.
- ✓ Hautveränderungen
- ✓ Teils Gewichtsverlust, Wesensveränderung (Aggressivität)!



Fuchsräude

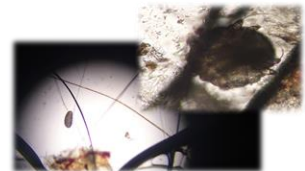


- ✓ Nachweis: typ. Klinisches Bild, positiver Pinnæ-Pedal Reflex, Hautgeschabsel, Antikörper-Titer.



Sarkoptes

- ✓ Nachweis Ei und/oder Milbe
- ✓ Mensch = **Zoonosegefahr!**



Therapie Sarkoptes



- ✓ **Behandlung Hund** inkl. Anti-Juckreiz-Therapie und Therapie Sekundärinfektion
- ✓ **Umgebungsbehandlung**
- ✓ **Kontakttiere**

Cheyletiellen



- ✓ **Raubmilbe**
- ✓ **Walking dandruff**
- ✓ Schuppiges, struppiges, glanzloses Haarkleid.
- ✓ **Hochansteckend!**
- ✓ **FEHLWIRT = MENSCH**
- ✓ **Therapie** Hund notwendig und Umgebung und Begleittiere!
- ✓ Nachweis direkt



Läuse & Haarlinge



- ✓ **Läuse** kommen häufig beim Hund vor. Sie sind Insekten, die Blut saugen. Sie können eine Blutarmut hervorrufen und verursachen eine direkte Schädigung der Haut.
- ✓ **Haarlinge** sind etwas kleiner als Läuse und ernähren sich von Hautschuppen.
- ✓ Nachweis direkt



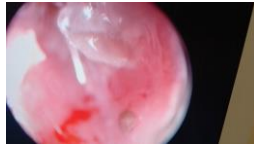
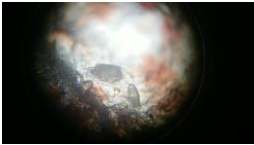
Ototectes otitis



- ✓ **Ohrmilben**
- ✓ Kommt eigentlich v.a. bei Jungtieren vor.
- ✓ **Kaffeebraunartiges Sekret** in den **Ohren, Juckreiz.**
- ✓ Vermehrtes Kopfschütteln
- ✓ Diese Erkrankung wird häufig überschätzt (max. 7/100 der Hunde betroffen!).
- ✓ Häufig wenn braunes Sekret = Hefepilzinfektion der Ohren.
- ✓ Daher immer Nachweis für Diagnosestellung notwendig.
- ✓ Nachweis per Probe möglich oder per Videotoskopie.



Ohrmilben



Herbstgrasmilbe



- ✓ **Neotrombicula autumnalis**
- ✓ **Herbstgrasmilben** sind **kleine orange stecknadelkopfgroße Parasiten**.
- ✓ **Juckreiz** v.a. im Pfoten-, Ohrenbereich sowie im Nasenrücken. Häufig kommt es auch zu Hautausschlägen.
- ✓ **Nachweis:** direkter (anschauen) bzw. Klebeband-Methode.



Demodikose



- ✓ Infektion der Haut mit **Haarbalgmilben**.
- ✓ Diese Milbenart kann in geringer Anzahl auf fast allen Hunden gefunden werden, wo sie in den Haarfollikeln leben, ohne ein Krankheitsbild auszulösen.
- ✓ **Zigarrenähnliches** Aussehen.



Demodikose



- ✓ **Symptome:** kahle gerötete und fleckigen Stellen im Fell (sog. Mottenfrass), „rote Räude“, manchmal kommt es auch zu Krusten- und Geschwürbildung. Einige Hunde zeigen auch vermehrten Juckreiz.
- ✓ Lokale / generalisierte Form.
- ✓ Häufig **Junghundeform** - < 1 Jahr.
- ✓ Bei älteren Hunden (**adulte Form**) muss immer eine Grunderkrankung gesucht werden.
- ✓ **Nachweis** mittels Dermatoskop, Trichogramm, Hautgeschäbel.



Zecken



- ✓ **Zecken** sind Parasiten, die Blut saugen.
- ✓ Der Saugakt dauert je nach Entwicklungsstadium der Zecke 2 bis 14 Tage.
 - ✓ Holzbock (*Ixodes ricinus*)
 - ✓ Buntzecke (*Dermacentor reticulatus*).
 - ✓ Braune Hundezecke (*Rhipicephalus sanguineus*)
- ✓ Fungieren als **Überträger** von **Krankheitserregern**, z. B. Anaplasmose, Babesiose, Ehrlichiose.
- ✓ Wenn eine Zecke im Fell bemerkt wird, sollte diese so rasch wie möglich mit einer Zeckenzange entfernt werden.



Endoparasiten



- ✓ Parasiten, die innerhalb des Wirtes leben.
- ✓ Beim Jagdhund v.a. Wurmbefall mit Spulwürmer, Hakenwürmer, Bandwürmer, ...
- ✓ Flöhe können Würmer übertragen – daher bei Flohbefall immer entwurmen!!!
- ✓ Würmer = **Zoonoserisiko** für Menschen!
- ✓ Bei jagdlich geführten Hunden sind Infektionen kaum zu vermeiden, daher sollten sie **regelmäßig entwurmt** werden, möglichst alle vier Wochen.
- ✓ **Alternative** zu Entwurmung: Kotuntersuchung über 3 Tage.



Abklärung Ektoparasiten



ABKLÄRUNG BEIM TIERARZT

- ✓ Umfassende Anamnese
- ✓ Komplette allgemeine Untersuchung
- ✓ Spezielle dermatologische Untersuchung
- ✓ Probenentnahme und weiterführende Untersuchungen (mikroskopisch und ev. mikrobiell)
 - ✓ Dermatoskop
 - ✓ Flohkamm
 - ✓ Trichogramm
 - ✓ Hautgeschabsel
 - ✓ Zytologische Untersuchung
 - ✓ ev. Blutuntersuchungen, ...
- ✓ Diagnosestellung und damit Start Therapie



PROPHYLAXE



Prophylaxe



Floh-/Zecken-/Milben-Schutz regelmässig und korrekt anwenden schützt vor Parasitenbefall!

Hierzu eignen sich:

- ✓ Topische Produkte (Halsband, Spot On, Spray)
- ✓ sowie orale Medikamente (Tabletten).

Bei einem Befall zusätzlich Umgebungsbehandlung notwendig!
(je nach Ektoparasitenart!)

Zusammenfassung



- ✓ Juckreiz = keine Erkrankung per se
 - ✓ viele Ursachen möglich
- ✓ Abklärung ist immer notwendig
- ✓ Ektoparasiten sind häufig, v.a. Jagdhund häufiger betroffen durch Lebensstil, Fütterung ...
- ✓ Verschiedene Ektoparasiten, die verschiedene Krankheitsbilder auslösen!
- ✓ Präparate zur Prophylaxe sind empfehlenswert



Fragen



FELLcheck.at
Fachtierarzt-Ordination für Dermatologie
Dr. Claudia Kreil-Ouschan
Gewerbepark 2, 9131 Grafenstein
Info@fellcheck.at
Tel. 06642545145



Vielen Dank für die Aufmerksamkeit!